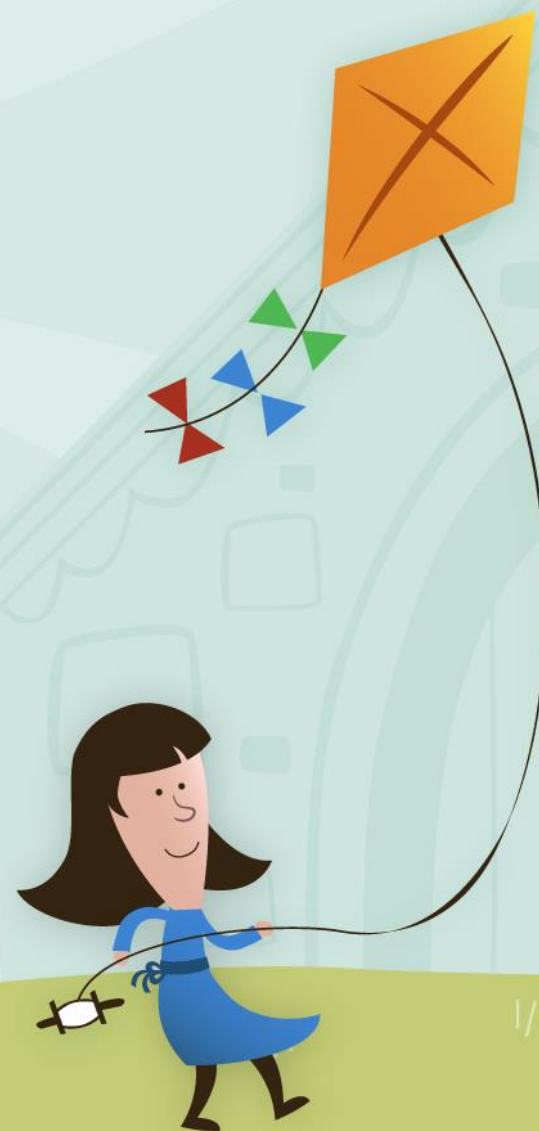


# ARANHA DE ORIGAMI





# VAMOS CANTAR ?



A DONA ARANHA SUBIU PELA PAREDE  
VEIO A CHUVA FORTE E A DERRUBOU  
JÁ PASSOU A CHUVA  
O SOL JÁ VAI SUBIR  
E A DONA ARANHA CONTINUA A SUBIR  
ELA É TEIMOSA E DESOBEDIENTE  
SOBE, SOBE, SOBE E NUNCA ESTÁ  
CONTENTE



VAMOS AJUDAR A NOSSA ARANHA MONTAR SUA TEIA



## MATERIAIS NECESSÁRIOS:

- 1 BARBANTE  
(PODE SER FIO DE LÃ OU  
ATE MESMO LINHA)
- COLA BRANCA
- 1 FOLHA  
(PODENDO SER A4, PAPEL CARTÃO  
OU FOLHA DE REVISTA)



# PASSO A PASSO DA ATIVIDADE



APERTE O PLAY



APERTE O PLAY





**EXCELENTE!**  
**AGORA QUE FINALIZAMOS NOSSA NOVA AMIGA, NÃO ESQUEÇA**  
**DE COMPARTILHAR UMA FOTO COM AS HASHTAGS:**  
**#QUARENTENAMAHER / #INFOPEDEDU / #QUARENTENAGAMER**





# A DONA ARANHA VEIO LEMBRAR DOS CUIDADOS QUE DEVEMOS TER DURANTE ESSE PERÍODO EM CASA

- HIGIENIZAR AS MÃOS SEMPRE
- COBRIR A BOCA COM A PARTE DE DENTRO DO BRAÇO AO TOSSIR E ESPIRRAR;
- LIMPAR O CELULAR COM UM LENÇO UMEDECIDO COM ÁLCOOL 70 %
- NÃO CUMPRIMENTAR FAMILIARES COM BEIJO OU ABRAÇO – PRINCIPALMENTE OS MAIS IDOSOS

